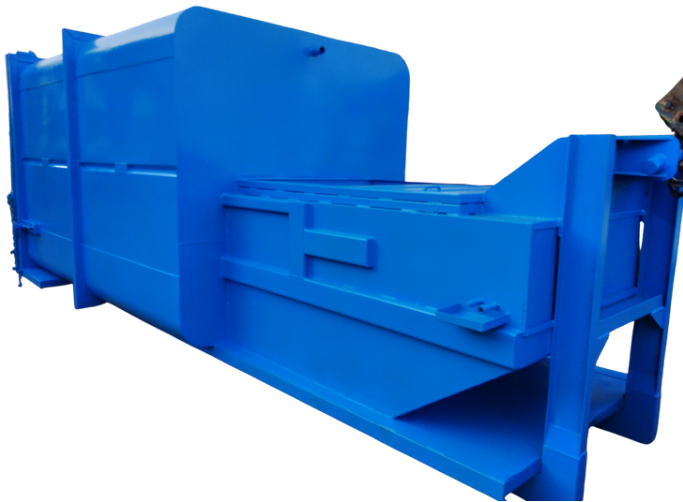


AUTOCOMPACTADOR

CARACTERÍSTICAS:



- Utilizado para el manejo de grandes cantidades de residuos, ya sea industriales o domiciliarios.
- Equipo compatible para operación con camión ampliroll.
- Capacidad de 14 y 19 m³, consulte por otras capacidades.
- Espesores de 3 y 4 mm, consulte por espesores especiales.

ESPECIFICACIONES TÉCNICAS:

- Vigas inferiores : IPN 160 / IPN 180
- Altura gancho levante: 1450 mm / 1580 mm
- Toma de gancho : Fierro macizo 2" o 2 ½" SAE 1045
- Apertura portalón : Abatible hacia arriba.
- Sistema de cierre : Tensores de cadena (chicharra) con goma selladora tipo ajuste jurmar.
- Polines : Cañería 6" o 8" sch 40 con graseras
- Cilindro con sistema de central hidráulica de 10 HP de potencia.
- Pintura : Anticorrosivo epóxico Esmalte poliuretano
- Bisagras : Con 4 bujes, graseras para lubricación
- Escaleras de supervisión: No

CALIDAD DE MATERIALES:

- Planchas : ASTM-36
- Vigas : s275-JR (Norma nacional A-4227-ES)
- Perfiles : ASTM-36
- Fierro macizo : SAE 1045
- Tubos : ASTM-A53